

DATASHEET BAT 12V 130Ah

Désignation	BAT PBE 12V 130Ah	Code	9729121100
-------------	-------------------	------	------------

> Caractéristiques électriques

Tension nominale	12 V
Capacité nominale (20h)	124.8 Ah
Capacité	124.8 Ah/6.24 A (20 h, 1.75 V/élt, 25°C)
	120.0 Ah/12.0 A (10 h, 1.8 V/élt, 25°C)
Courant de décharge maximum	1300 A (pendant 5 s)
Résistance interne	4.0 mΩ (approx.)

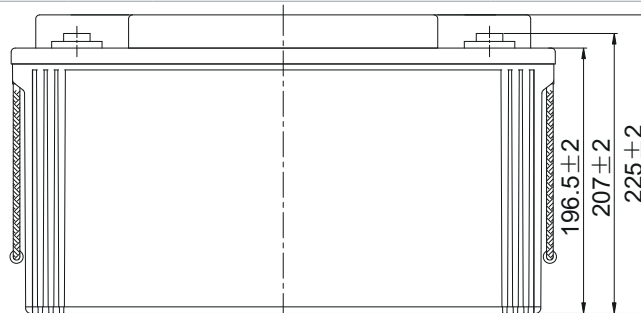
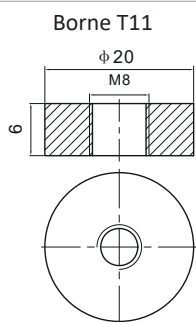
> Spécifications environnementales

Durée de vie	3 à 5 ans	
Températures recommandées	Décharge *	-15°C à 50°C
	Charge *	-5°C à 50°C
	Stockage *	-15°C à 40°C
	* Optimale	25 ± 3°C
Floating	Tension de 14.4 V à 15.0 V à 25°C avec coefficient température de -20 mV/°C	
Température/Capacité	40°C	103 %
	25°C	100 %
	0°C	86 %
Auto-décharge	La batterie ne doit pas être stockée plus de 6 mois à 25°C	

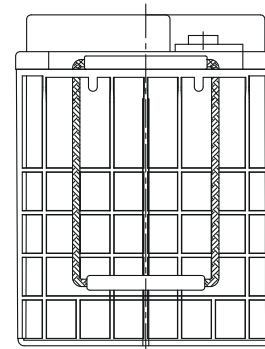
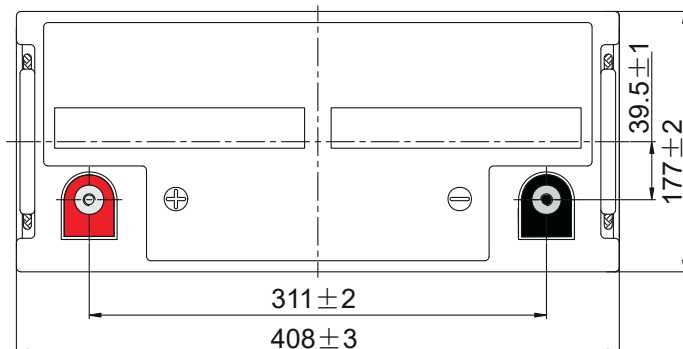
> Spécifications mécaniques

Poids	34,0 kg
Matériel bac et couvercle	ABS UL94V-0

Dimensions (mm)



Couple de serrage : 8 à 9 N.m



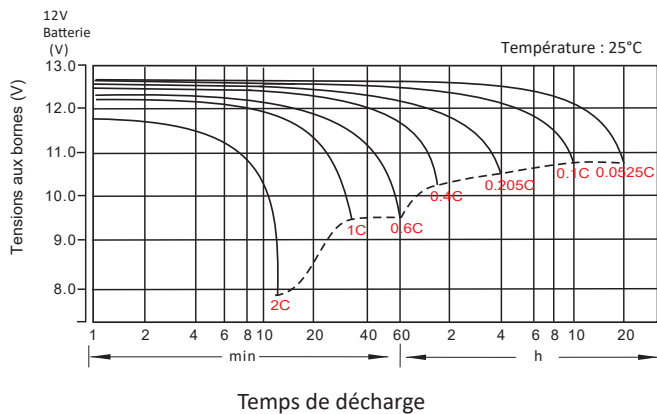
> Décharge Courant Constant (A) à 25°C

	5 min	10 min	15 min	20 min	30 min	45 min	1 h	2 h	3 h	4 h	5 h	6 h	8 h	10 h	20 h
1.85 V/élt	205.4	161.5	137.3	114.9	91.3	69.1	56.6	36.0	28.5	23.3	18.8	16.3	13.3	11.3	6.18
1.80 V/élt	275.7	206.3	165.9	135.8	107.7	80.4	63.4	39.3	30.7	24.8	20.1	17.5	14.1	12.0	6.24
1.75 V/élt	310.8	226.7	181.2	146.1	111.8	83.4	66.3	40.8	31.2	25.4	20.6	18.0	14.3	12.1	6.30
1.70 V/élt	342.3	247.1	193.5	153.5	116.4	86.7	68.4	42.4	32.1	26.1	21.2	18.4	14.5	12.2	6.42
1.65 V/élt	377.4	266.7	205.7	163.1	122.8	88.9	70.7	43.6	33.5	27.0	21.8	18.8	14.7	12.5	6.50
1.60 V/élt	416.3	289.5	220.0	173.7	129.6	92.6	73.2	45.1	34.5	27.8	22.5	19.2	14.9	12.6	6.54

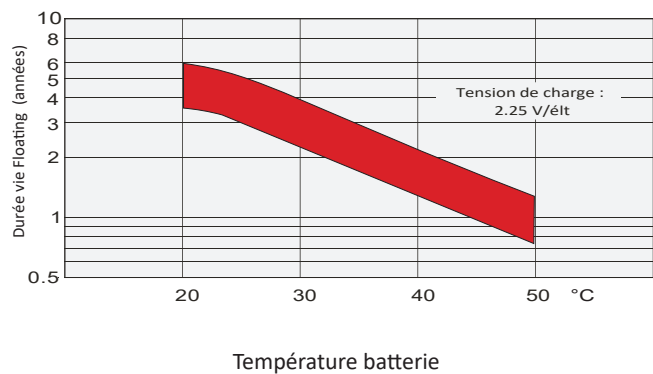
> Décharge Puissance Constante (W/élt) à 25°C

	5 min	10 min	15 min	20 min	30 min	45 min	1 h	2 h	3 h	4 h	5 h	6 h	8 h	10 h	20 h
1.85 V/élt	375.5	298.3	256.2	216.5	174.0	132.8	109.1	70.0	55.5	45.5	36.8	32.1	26.2	22.4	12.2
1.80 V/élt	498.7	376.6	305.4	252.2	202.2	153.2	121.6	75.9	59.4	48.3	39.3	34.3	27.7	23.7	12.3
1.75 V/élt	550.3	407.2	329.5	268.7	208.1	157.5	126.6	78.4	60.3	49.2	40.2	35.1	28.1	23.9	12.4
1.70 V/élt	589.2	433.8	346.9	280.2	215.4	163.2	130.2	81.3	61.9	50.4	41.1	35.8	28.5	24.1	12.7
1.65 V/élt	640.5	463.8	366.0	295.5	225.4	165.8	133.6	83.1	64.2	52.0	42.1	36.5	28.8	24.6	12.8
1.60 V/élt	690.1	492.1	385.0	311.3	236.3	171.8	137.6	85.5	65.9	53.4	43.4	37.2	29.1	24.8	12.9

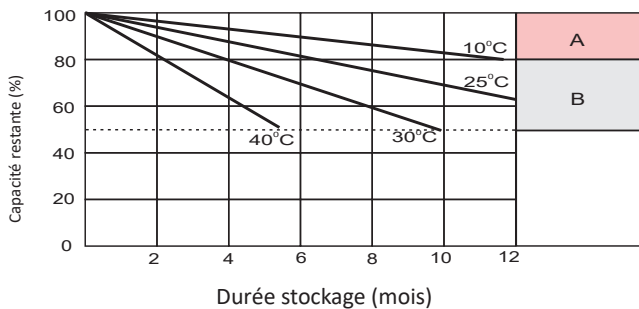
> Caractéristiques en Décharge



> Effets de la Température / Floating à long Terme



> Caractéristiques Auto Décharge



- A** Réaliser une charge supplémentaire avant utilisation si 100% de la capacité est demandée.
- B** Recharger impérativement la batterie à 100% avant utilisation