

Bezeichnung	BAT PBE 12V 130Ah	Code	9729121100
-------------	-------------------	------	------------

## > Elektrische Kenndaten

Nennspannung	12 V
Nennkapazität (20 h)	124,8 Ah
Kapazität	124,8 Ah/6,24 A (20 h, 1,75 V/Zelle, 25°C)
	120,0 Ah/12,0 A (10 h, 1,8 V/Zelle, 25°C)
Maximaler Entladestrom	1300 A (innerhalb von 5 s)
Interner Widerstand	4,0 mΩ (Richtwert)

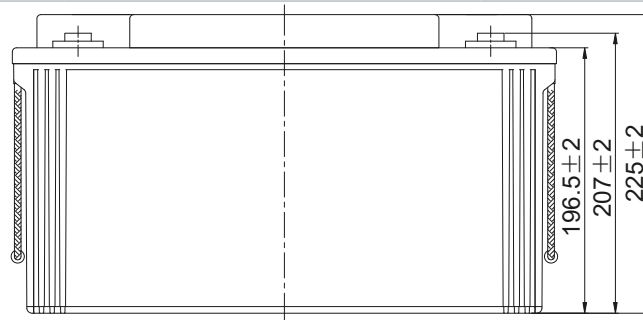
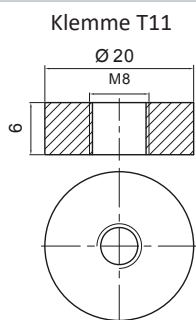
## > Umweltbezogene Spezifikationen

Lebensdauer	3 bis 5 Jahre	
Empfohlene Temperaturen	Entladung *	-15°C bis 50°C
	Ladung *	-5°C bis 50°C
	Lagerung *	-15°C bis 40°C
	* Optimal	25 ± 3°C
Float	Spannung 14,4 V bis 15,0 V bei 25°C mit Temperaturkoeffizient von -20 mV/°C	
Temperatur/Kapazität	40°C	103 %
	25°C	100 %
	0°C	86 %
Selbstentladung	Die Batterie darf max. 6 Monate bei 25°C gelagert werden.	

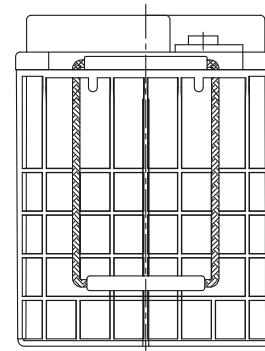
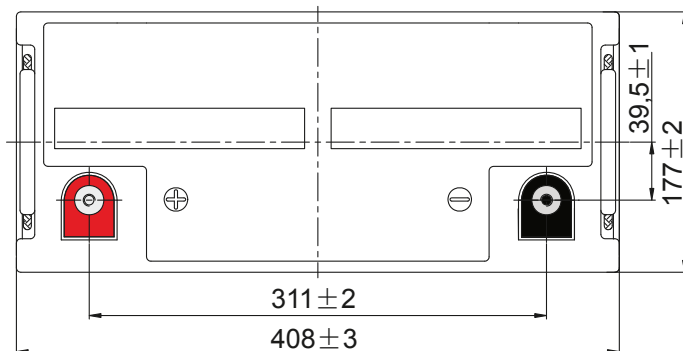
## > Mechanische Spezifikationen

Gewicht	34,0 kg
Material Gehäuse und Abdeckung	ABS UL94V-0

### Abmessungen (mm)



Anzugsdrehmoment: 8 bis 9 Nm



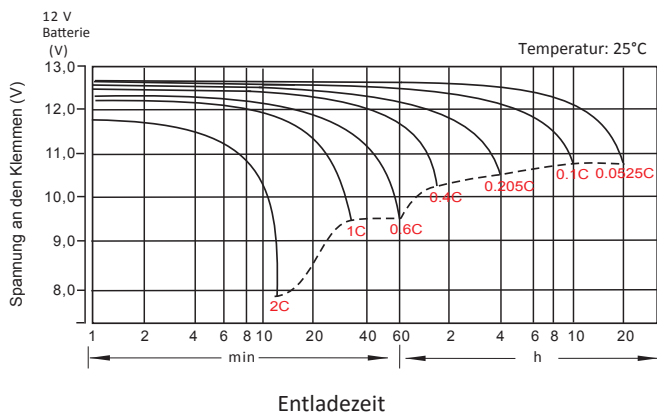
## > Konstantstromentladung (A) bei 25°C

	5 min	10 min	15 min	20 min	30 min	45 min	1 h	2 h	3 h	4 h	5 h	6 h	8 h	10 h	20 h
1,85 V/Zelle	205,4	161,5	137,3	114,9	91,3	69,1	56,6	36,0	28,5	23,3	18,8	16,3	13,3	11,3	6,18
1,80 V/Zelle	275,7	206,3	165,9	135,8	107,7	80,4	63,4	39,3	30,7	24,8	20,1	17,5	14,1	12,0	6,24
1,75 V/Zelle	310,8	226,7	181,2	146,1	111,8	83,4	66,3	40,8	31,2	25,4	20,6	18,0	14,3	12,1	6,30
1,70 V/Zelle	342,3	247,1	193,5	153,5	116,4	86,7	68,4	42,4	32,1	26,1	21,2	18,4	14,5	12,2	6,42
1,65 V/Zelle	377,4	266,7	205,7	163,1	122,8	88,9	70,7	43,6	33,5	27,0	21,8	18,8	14,7	12,5	6,50
1,60 V/Zelle	416,3	289,5	220,0	173,7	129,6	92,6	73,2	45,1	34,5	27,8	22,5	19,2	14,9	12,6	6,54

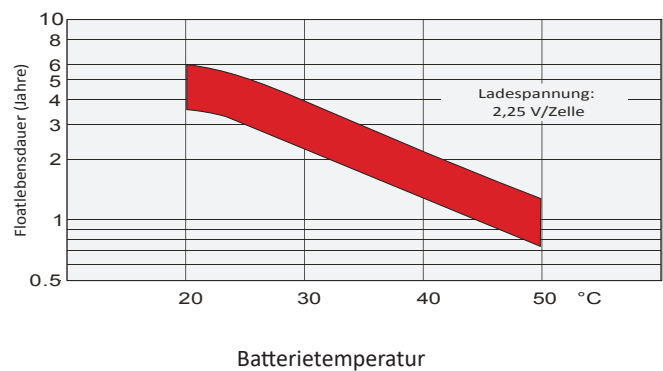
## > Konstante Entladung (W/Zelle) bei 25°C

	5 min	10 min	15 min	20 min	30 min	45 min	1 h	2 h	3 h	4 h	5 h	6 h	8 h	10 h	20 h
1,85 V/Zelle	375,5	298,3	256,2	216,5	174,0	132,8	109,1	70,0	55,5	45,5	36,8	32,1	26,2	22,4	12,2
1,80 V/Zelle	498,7	376,6	305,4	252,2	202,2	153,2	121,6	75,9	59,4	48,3	39,3	34,3	27,7	23,7	12,3
1,75 V/Zelle	550,3	407,2	329,5	268,7	208,1	157,5	126,6	78,4	60,3	49,2	40,2	35,1	28,1	23,9	12,4
1,70 V/Zelle	589,2	433,8	346,9	280,2	215,4	163,2	130,2	81,3	61,9	50,4	41,1	35,8	28,5	24,1	12,7
1,65 V/Zelle	640,5	463,8	366,0	295,5	225,4	165,8	133,6	83,1	64,2	52,0	42,1	36,5	28,8	24,6	12,8
1,60 V/Zelle	690,1	492,1	385,0	311,3	236,3	171,8	137,6	85,5	65,9	53,4	43,4	37,2	29,1	24,8	12,9

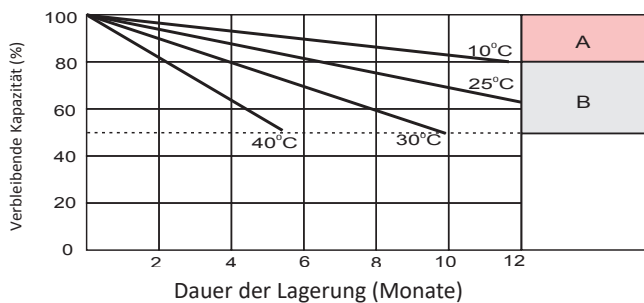
## > Entladeeigenschaften



## > Langzeiteffekte Temperatur / Float



## > Selbstentladungseigenschaften



- A** Batterie vor Inbetriebnahme erneut aufladen, wenn 100 % der Kapazität benötigt werden.
- B** Batterie muss vor Inbetriebnahme zu 100 % geladen sein.